



Appartement
EDEN ISLAND, 5 personnes

"Eden II"

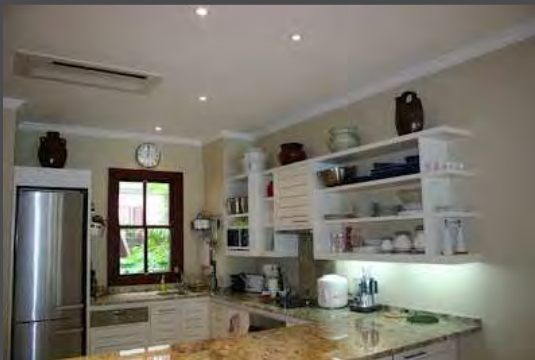
Appartement pieds dans l'eau et plage à moins de 50 m

L'élégance de l'endroit, le choix des couleurs et des matériaux, les prestigieux bois tropicaux et les éléments naturels de la décoration, les tissus africains... de très belles tonalités en totale harmonie avec la côte sud-est de MAHE.

A l'est, vue sur le grand morne et la montagne de granite, la végétation luxuriante. A l'ouest, côté ponton, vue sur l'Océan indien et la réserve naturelle de Sainte-Anne.

Notre appartement est situé à moins d'un demi-mile de la réserve naturelle de Sainte-Anne et se trouve à moins de 15 min de l'aéroport.

Spacieux (120 m²), notre appartement a été construit en 2008 dans le respect de l'architecture locale, s'intégrant ainsi parfaitement dans son environnement naturel.



Appartement climatisé "pieds dans l'eau" de 120 m², en Rez-de-chaussée, avec **terrasse de 46 m²**, jardin et ponton privés **de 180 m²**.

Piscine à quelques pas.

Cuisine américaine entièrement équipée en électroménager haut de gamme

Salon équipé avec canapé-lit 2 places

Salle à manger ouvrant sur une terrasse couverte meublée avec vue sur un jardin exotique et le Morne seychellois

Une chambre climatisée avec 2 lits simples et 1 lit d'appoint, avec vue sur le jardin Entrée indépendante

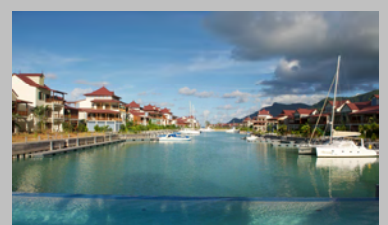
Une seconde chambre avec un lit double "king size", donnant sur une terrasse avec vue sur le Morne seychellois et l'océan

Chaque chambre possède sa propre salle de bain et ses toilettes indépendantes

Réfrigérateur avec compartiment congélation

Télévision et Connexion internet

Club car



Inclus

Personnel de maison (femme de ménage, jardinier)

Mini Moke électrique pour vos déplacements sur l'île d'Eden Island

Equipements communs : Tennis et salle de sport (accès gratuit)

Transfert aéroport
Mise à disposition de Canoë Kayak

Options

Avitaillement 290 €/ pers (base 7 jours)

Petit-Déjeuner Continental 35 €/ pers
(base 7 jours)

Un cuisinier diplômé de l'école hôtelière Seychelloise, formé au subtil mélange de la cuisine européenne et créole...

Un guide de pêche, considéré comme le meilleur guide de pêche des Seychelles après avoir évolué dans l'atoll d'Alphonse (Pêche à la Mouche, Jigging, Palangrotte, grande traîne...) aux côtés des meilleurs spécialistes mondiaux.

Chambres